

SCHAUBLIN

MACHINES SA

Longlife
high precision



car
industry



medical
dental



aeronautic
aerospace



micro
mechanic



optical



tooling



equipment



defence



Salle de démonstration

Les machines de notre programme de vente sont visibles dans notre salle de démonstration, ce qui vous permet, moyennant une demande de rendez-vous, de voir les machines en action et de vous faire une idée précise de votre future acquisition.

Ausstellungsraum

Die von uns angebotenen Maschinen sind in unserem Ausstellungsraum ausgestellt, wo Sie sich anlässlich eines Besuches bei uns unsere Maschinen im Einsatz anschauen und sich ein genaues Bild von Ihrer zukünftigen Anschaffung machen können.

Showroom

The machines offered by Schaublin Machines SA are exhibited in our showroom. During your visit, you can watch our machines in operation and get an idea of your future machine which will be purchased by Schaublin Machines SA. Please make an appointment in advance.

Cours de formation

Nous offrons des cours de formation adaptés à votre demande, cours de formation de base, cours de perfectionnement, approfondissement des connaissances de la commande numérique de votre machine, etc.

Schulungskurse

Wir bieten verschiedene Schulungskurse an: Kurse, die genau an Ihre Erfordernisse angepasst sind, Grundschulungskurse, Kurse für Fortgeschrittene, Kurse zur Vertiefung der Kenntnisse auf dem Gebiet der CNC-Steuerung u.v.w.m.

Training courses

We are offering various training courses: Special courses adapted to your individual demands, basic training courses, advanced courses, courses for deepening knowledge in the field of CNC control technology etc. Please ask for more information.

Ingénieurs d'applications

Nos ingénieurs d'applications analysent la faisabilité de vos pièces ainsi que le calcul des temps d'usinage pour vous proposer la machine la plus adaptée à vos besoins.

Anwendungssingenieure

Unsere Anwendungssingenieure analysieren die Bearbeitbarkeit Ihrer Werkstücke und berechnen die Bearbeitungszeit, um Ihnen darauf basierend die optimal an Ihre Bedürfnisse angepasste Maschine anbieten zu können.

Application engineers

Our application engineers will analyze the feasibility of your workpieces and will calculate the machining time. Based on the results, they will offer you a machine perfectly suiting to your requirements.

Les informations contenues dans ce dépliant sont pour les machines standards, divers autres équipements sont disponibles en option.

Die in diesem Faltprospekt enthaltenen Informationen gelten für die Standardmaschinen, diverse weitere Ausstattungen sind optional erhältlich.

The information included in this folder applies to the standard machines, diverse further equipment components are optionally available.



Révisions complète ou partielle
des machines Schaublin

*Überholung Komplette oder Teilüberholung
von Schaublin Maschinen*

Overhauling complete or partial overhauling
of Schaublin machines



Révision des chariots

Überholung von Kurbel-Kreuzsupporte

Overhauling of carriages



SCHAUBLIN

MACHINES SA

Rue Nomlieutant 1
2735 Bévillard, Switzerland
T +41 (0)32 491 67 00
F +41 (0)32 491 67 08
sales@smsa.ch
www.smsa.ch



SCHAUBLIN MACHINE TOOLS LTD
P.O. Box 36
Stockbridge, Hampshire
SO20 6WP
T +44 1264 811602
F +44 1264 811603
info@schaublinmachines.co.uk
www.schaublinmachines.co.uk



SCHAUBLIN MACHINES (INDIA)
Mr. Mohan Velu T,
M131/1 1st Floor, Next to KSSIDC Qtrs,
Rajajinagar Industrial Estate
560010 Bangalore, India
T +91 80 2315 3136
F +91 08 2350 8323
sales@schaublinmachinesindia.in





70Mi CF

Tours conventionnels
de haute précision

*Konventionelle
Hochpräzisions-Drehmaschinen*

Conventional
high precision lathes



Tour avec poupée à moteur intégré
Drehmaschine mit im Spindelstock integriertem Motor
Lathe with motor built into headstock

Capacités - Bearbeitungskapazität - Machining capacity

Diamètre maximum admis au-dessus du banc <i>Max. zulässiger Durchmesser über dem Bett</i> Max. permissible swing over bed	130 mm
Distance maximum entre pointes <i>Max. Spitzenabstand</i> Maximum distance between centres	250 mm

Poupée W12 - Spindelstock W12 - Headstock W12

Vitesse de broche, sans étage <i>Spindeldrehzahl, stufenlos regelbar</i> Spindle speed, infinitely variable	100 - 8'000 min⁻¹
Passage de barre max. en pince W12 <i>Max. Stangendurchlass mit W12-Spannzange</i> Max. bar capacity with W12 collet	8.2 mm
Broche principale, Puissance en continu <i>Hauptspindel, Leistung Dauerbetrieb</i> Main spindle, Performance continuous operation	0.75 kW

Serrage rapide à levier - Schnellspannhebelsystem - lever-type quick-clamping system

Vitesse maximale de la broche <i>Max. Spindeldrehzahl</i> Max. spindle speed	3'000 min⁻¹
--	-------------------------------

Chariot croisé - Querschlitzen - Cross slide

Déplacement manuel du chariot sur le banc <i>Verfahrweg (manuell) des Schlittens auf dem Bett</i> Manual travel of the slide on the bed	295 mm
Course maximale, axe X / axe Z <i>Verfahrweg, X-Achse / Z-Achse</i> Stroke, X axis / Z axis	65 mm / 60 mm





102N

CF

Tours conventionnels
de haute précision

*Konventionelle
Hochpräzisions-Drehmaschinen*

Conventional
high precision lathes



Capacités - Bearbeitungskapazität - Machining capacity

Diamètre maximum admis au-dessus du banc <i>Max. zulässiger Durchmesser über dem Bett</i> Max. permissible swing over bed	200 mm
Distance maximum entre pointes <i>Max. Spitzenabstand</i> Maximum distance between centres	470 mm

Poupée W20/W25 - Spindelstock W20/W25 - Headstock W20/W25

Vitesse de broche, sans étage <i>Spindeldrehzahl, stufenlos regelbar</i> Spindle speed, infinitely variable	100 - 5'000 min⁻¹
Passage de barre max. en pince W20/W25 <i>Max. Stangendurchlass mit W20/W25-Spannzange</i> Max. bar capacity with W20/W25 collet	14.5 mm / 19 mm
Puissance en continu <i>Leistung Dauerbetrieb</i> Performance continuous operation	1.5 kW

Chariot croisé - Querschlitzen - Cross slide

Déplacement manuel du chariot sur le banc <i>Verfahrweg (manuell) des Schlittens auf dem Bett</i> Manual travel of the slide on the bed	442 mm
Course maximale, axe X / axe Z <i>Verfahrweg, X-Achse / Z-Achse</i> Stroke, X axis / Z axis	100 mm / 90 mm

Contre-poupée à vis Mo2 - Reitstock Mo2 - Screw-operated tailstock Mo2





102Mi CF

Tours conventionnels
de haute précision

*Konventionelle
Hochpräzisions-Drehmaschinen*

Conventional
high precision lathes



Tour avec poupée à moteur intégré
Drehmaschine mit im Spindelstock integriertem Motor
Lathe with motor built into headstock

Capacités - Bearbeitungskapazität - Machining capacity

Diamètre maximum admis au-dessus du banc <i>Max. zulässiger Durchmesser über dem Bett</i> Max. permissible swing over bed	200 mm
Distance maximum entre pointes <i>Max. Spitzenabstand</i> Maximum distance between centres	410 mm

Poupée W20/W25 - Spindelstock W20/W25 - Headstock W20/W25

Vitesse de broche, sans étage <i>Spindeldrehzahl, stufenlos regelbar</i> Spindle speed, infinitely variable	100 - 6'000 min⁻¹
Passage de barre max. en pince W20/W25 <i>Max. Stangendurchlass mit W20/W25-Spannzange</i> Max. bar capacity with W20/W25 collet	14.5 mm / 19 mm
Puissance en continu (établi/socle) <i>Leistung Dauerbetrieb (Werkbank/Gusskastenfuß)</i> Performance continuous operation (bench/cast iron base)	1.5 kW / 2 kW

Chariot croisé - Querschlitzen - Cross slide

Déplacement manuel du chariot sur le banc <i>Verfahrweg (manuell) des Schlittens auf dem Bett</i> Manual travel of the slide on the bed	442 mm
Course maximale, axe X / axe Z <i>Verfahrweg, X-Achse / Z-Achse</i> Stroke, X axis / Z axis	100 mm / 90 mm

Contre-poupée à vis Mo2 - Reitstock Mo2 - Screw-operated tailstock Mo2





102N VM-CF

Tours conventionnels
de haute précision

*Konventionelle
Hochpräzisions-Drehmaschinen*

Conventional
high precision lathes



Tour à vis mère

Drehmaschine mit Leitspindel

Lathe with lead screw

Capacités - Bearbeitungskapazität - Machining capacity

Diamètre maximum admis au-dessus du banc <i>Max. zulässiger Durchmesser über dem Bett</i> Max. permissible swing over bed	200 mm
Distance maximum entre pointes <i>Max. Spitzenabstand</i> Maximum distance between centres	450 mm

Poupée W20/W25 - Spindelstock W20/W25 - Headstock W20/W25

Vitesse de broche, sans étage <i>Spindeldrehzahl, stufenlos regelbar</i> Spindle speed, infinitely variable	100 - 3'000 min⁻¹
Passage de barre max. en pince W20/W25 <i>Max. Stangendurchlass mit W20/W25-Spannzange</i> Max. bar capacity with W20/W25 collet	14.5 mm / 19 mm
Puissance en continu <i>Leistung Dauerbetrieb</i> Performance continuous operation	4.2 kW

Chariot croisé - Querschlitzen - Cross slide

Course maximale, axe X / axe Z <i>Verfahrweg, X-Achse / Z-Achse</i> Stroke, X axis / Z axis	100 mm / 90 mm
---	-----------------------

Vis mère - Leitspindel - Lead screw

Course maximale du chariot sur le banc <i>Größter Weg des Kreuzsupports auf der Wange</i> Maximum carriage stroke on bed	400 mm
--	---------------

Contre-poupée à vis Mo2 - Reitstock Mo2 - Screw-operated tailstock Mo2





102 TM-CNC

Tours de haute précision
aux caractéristiques exceptionnelles

*Hochpräzisions-Drehmaschine mit
außergewöhnlichen Charakteristiken*

High precision lathe with
exceptional characteristics



**avec trois axes simultanés (X-Z-C) / Broche avec moteur intégré
mit drei simultane Achsen (X-Z-C) / Spindel mit integriertem Motor
with three simultaneous axis (X-Z-C) / Spindle with integrated motor**

Capacités - Bearbeitungskapazität - Machining capacity

Diamètre maximum de tournage <i>Maximaler Drehdurchmesser</i> Maximum turning diameter	200 mm
Longueur de tournage maximum <i>Maximaler Drehlänge</i> Maximum turning length	100 mm

Poupée W20/W25 - Spindelstock W20/W25 - Headstock W20/W25

Vitesse de broche, sans étage <i>Spindeldrehzahl, stufenlos regelbar</i> Spindle speed, infinitely variable	50 - 8'000 min⁻¹
Passage de barre max. en pince W20/W25 <i>Max. Stangendurchlass mit W20/W25-Spannzange</i> Max. bar capacity with W20/W25 collet	14.5 mm / 19 mm
Puissance continu/intermittent <i>Leistung Dauer-/Unterbrochen</i> Power continuous/intermittent	1.5 kW / 2.2 kW

Chariot croisé - Querschlitzen - Cross slide

Course maximale, axe X / axe Z <i>Verfahrweg, X-Achse / Z-Achse</i> Stroke, X axis / Z axis	120 mm / 100 mm
---	------------------------

Système d'outillage linéaire - Werkzeugsystem Linear - Tolling system linear

Serrage des outils pour pinces <i>Werkzeugspannvorrichtung für Spannzange</i> Clamping tools for collets	ESX 20 / ESX 9
Section maximale des outils (Multifix, SMSA) <i>Größter Schaftquerschnitt der Werkzeuge (Multifix, SMSA)</i> Maximum tool size (Multifix, SMSA)	12 x 12 mm





202 TG

Machine de haute précision et production alliant tournage et rectification

Hochpräzisions- und Produktionsmaschine die Schleifen und drehen verbindet

High precision and production machine combining turning and grinding



Maximum 8 axes CNC - Maximum 8 CNC-Achsen - Maximum 8 CNC axis

Capacités - Bearbeitungskapazität - Machining capacity

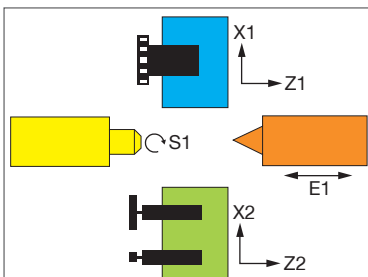
Diamètre maximum de tournage <i>Maximaler Drehdurchmesser</i> Maximum turning diameter	80 mm
Longueur de tournage maximum <i>Maximaler Drehlänge</i> Maximum turning length	300 mm

Poupée W25 - Spindelstock W25 - Headstock W25

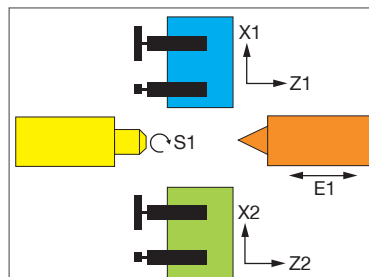
Vitesse de broche, sans étage <i>Spindeldrehzahl, stufenlos regelbar</i> Spindle speed, infinitely variable	50 - 7'000 min⁻¹
Passage de barre maximum <i>Maximaler Stangendurchlass</i> Maximum bar capacity	19 mm
Couple continu / intermittent <i>Dauer / Unterbrchende Leistung</i> Torque continuous / intermittent	26.1 / 35.1 Nm
Puissance continue / intermittente <i>Leistung Dauer / Unterbrochen</i> Power continuous / intermittent	4.9/6.6 kW

Chariot croisé - Querschlitzen - Cross slide

Course axe X1, X2 / Z1, Z2 <i>Weg X1, X2-Achse / Z1, Z2-Achse</i> Stroke X1, X2 / Z1, Z2 axis	150 mm / 300 mm
---	------------------------



Tourelle/Rectifiage - Revolver/Schleifen - Turret/Grinding



Rectifiage - Schleifen - Grinding



225 TM-CNC

Tours de haute précision
aux caractéristiques exceptionnelles

*Hochpräzisions-Drehmaschine mit
außergewöhnlichen Charakteristiken*

High precision lathe with
exceptional characteristics



Avec / Mit / with TurnMate

Capacités - Bearbeitungskapazität - Machining capacity

Diamètre maximum de tournage <i>Maximaler Drehdurchmesser</i> Maximum turning diameter	270 mm
Longueur de tournage maximum <i>Maximaler Drehlänge</i> Maximum turning length	385 mm

Poupée Camlock D1-3" - Spindelstock Camlock D1-3" - Headstock Camlock D1-3"

Vitesse de broche, sans étage <i>Spindeldrehzahl, stufenlos regelbar</i> Spindle speed, infinitely variable	50 - 5'000 min⁻¹
Passage de barre max. en pince B32 <i>Max. Stangendurchlass mit B32-Spannzange</i> Max. bar capacity with B32 collet	24 mm
Puissance continuu/intermittent <i>Leistung Dauer-/Unterbrochen</i> Power continuous/intermittent	3.7 kW / 5.5 kW

Chariot croisé - Querschlitzen - Cross slide

Course maximale, axe X / axe Z <i>Verfahrweg, X-Achse / Z-Achse</i> Stroke, X axis / Z axis	136 mm / 410 mm
---	------------------------

Système d'outillage linéaire - Werkzeugsystem Linear - Tolling system linear

Serrage des outils pour pinces <i>Werkzeugspannvorrichtung für Spannzange</i> Clamping tools for collets	ESX 20 / ESX 9
Section maximale des outils <i>Größter Schaftquerschnitt der Werkzeuge</i> Maximum tool size	16 x 16 mm





225 TMI-CNC

Tours de haute précision
aux caractéristiques exceptionnelles

*Hochpräzisions-Drehmaschine mit
außergewöhnlichen Charakteristiken*

High precision lathe with
exceptional characteristics



Broche avec moteur intégré et axe C
Spindel mit integriertem Motor und C Achse
Spindle with integrated motor and C axis

Capacités - Bearbeitungskapazität - Machining capacity

Diamètre maximum de tournage <i>Maximaler Drehdurchmesser</i> Maximum turning diameter	270 mm
Longueur de tournage maximum <i>Maximaler Drehlänge</i> Maximum turning length	385 mm

Poupée A2-4 - Spindelstock A2-4 - Headstock A2-4

Vitesse de broche, sans étage <i>Spindeldrehzahl, stufenlos regelbar</i> Spindle speed, infinitely variable	50 - 8'000 min⁻¹
Passage de barre max. en pince B45 <i>Max. Stangendurchlass mit B45-Spannzange</i> Max. bar capacity with B45 collet	36 mm
Puissance en continu/intermittent <i>Leistung Dauer-/Unterbrochen</i> Performance continuous/intermittent	2.2 kW / 5.5 kW

Chariot croisé - Querschlitzen - Cross slide

Course maximale, axe X / axe Z <i>Verfahrweg, X-Achse / Z-Achse</i> Stroke, X axis / Z axis	190 mm / 395 mm
---	------------------------

Système d'outillage linéaire - Werkzeugsystem Linear - Tolling system linear

Serrage des outils pour pinces <i>Werkzeugspannvorrichtung für Spannzange</i> Clamping tools for collets	ESX 20 / ESX 9
Section maximale des outils <i>Größter Schaftquerschnitt der Werkzeuge</i> Maximum tool size	16 x 16 mm





125 CCN

Tours de haute précision
avec trois axes simultanés

*Hochpräzisions-Drehmaschine
mit drei simultane Achsen*

High precision lathe
with three simultaneous axis



⇒ **L-T (2 axes/Achsen/Axes)**

Outils linéaires - *Linear Werkzeuge* - Linear tooling system

⇒ **R-T (2 axes/Achsen/Axes)**

Tourelles avec outils fixes - *Revolver mit starren Werkzeugen* - Turret with fixed tools system

⇒ **R-TM (3 axes/Achsen/Axes)**

Tourelles avec outils tournants - *Revolver mit angetriebenen Werkzeugen* - Turret with driven tools system

Capacités - Bearbeitungskapazität - Machining capacity

Diamètre maximum de tournage <i>Maximaler Drehdurchmesser</i> Maximum turning diameter	270 mm
Longueur de tournage maximum <i>Maximaler Drehlänge</i> Maximum turning length	409 mm (LT) / 265 mm

Poupée - Spindelstock - Headstock CAMLOCK D1-3" / A2-4

Vitesse de broche, sans étage <i>Spindeldrehzahl, stufenlos regelbar</i> Spindle speed, infinitely variable	50 - 5'000 min⁻¹
Passage de barre maximum en mandrin automatique <i>Maximaler Stangendurchlaß mit automatischem Dreibackenfutter</i> Maximum throughbore with automatic chuck	26 mm / 32 mm
Puissance continu/intermittent <i>Leistung Dauer-/Unterbrochen</i> Power continuous/intermittent	5.5 kW / 7.5 kW

Chariot croisé - Querschlitzen - Cross slide

Course maximale, axe X / axe Z <i>Verfahrweg, X-Achse / Z-Achse</i> Stroke, X axis / Z axis	185/415 mm (LT) 185/355 mm (RT, RTM)
---	---

Serrage pneumatique - Pneumatische Spannvorrichtung - Pneumatic clamping

Force axiale de serrage réglable <i>Regulierbar axiale Spannkraft</i> Adjustable axial clamping force	1'150 daN
---	------------------





180 CCN

Tours de haute précision
avec trois axes simultanés

*Hochpräzisions-Drehmaschine
mit drei simultane Achsen*

High precision lathe
with three simultaneous axis



⇒ **R-T (2 axes/Achsen/Axes)**

Tourelles avec outils fixes - *Revolver mit starren Werkzeugen* - Turret with fixed tools system

⇒ **R-TM (3 axes/Achsen/Axes)**

Tourelles avec outils tournants - *Revolver mit angetriebenen Werkzeugen* - Turret with driven tools system

Capacités - *Bearbeitungskapazität* - Machining capacity

Diamètre maximum de tournage

330 mm

Maximaler Drehdurchmesser

Maximum turning diameter

Longueur de tournage maximum

655 mm

Maximaler Drehlänge

Maximum turning length

Poupée - *Spindelstock* - Headstock A2-5 / A2-6

Vitesse de broche, sans étage

A2-5: **50 - 5'000 min⁻¹**

Spindeldrehzahl, stufenlos regelbar

A2-6: **50 - 4'000 min⁻¹**

Spindle speed, infinitely variable

Passage de barre max.

A2-5: **Ø42 mm**

Max. Stangendurchlass

A2-6: **Ø60 mm**

Max. bar capacity

Puissance continu/intermittent

15 kW / 18.5 kW

Leistung Dauer-/Unterbrochen

Power continuous/intermittent

Chariot croisé - *Querschlitzen* - Cross slide

Course maximale, axe X / axe Z

236 mm / 721 mm

Verfahrweg, X-Achse / Z-Achse

Stroke, X axis / Z axis

Serrage pneumatique - *Pneumatische Spannvorrichtung* - Pneumatic clamping

Force axiale de serrage réglable A2-5 / A2-6

2'700 / 3'400 daN

Regulierbar axiale Spannkraft A2-5 / A2-6

Adjustable axial clamping force A2-5 / A2-6





48V

Centre d'usinage vertical
compact

*Kompakt Vertikaler
Bearbeitungscenter*

Compact vertical machining
center



Courses - Fahrwege - Travels

Axes X / Y / Z <i>X-/ Y-/ Z-Achsen</i> X / Y / Z axis	480 mm / 400 mm / 430 mm
---	-----------------------------

Table - Tisch - Table

Longueur - Largeur <i>Länge - Breite</i> Length - Width	600 mm / 400 mm
Charge maximum admissible <i>Höchstgewicht der Stücke</i> Max weight on table	300 kg

Broche - Spindel - Spindle

Cône 48V / 48V-15K <i>Konus 48V / 48V-15K</i> Taper 48V / 48V-15K	ISO/BT 40 ISO/BT 30
Puissance du moteur 48V / 48V-15K <i>Motorleistung 48V / 48V-15K</i> Motor power 48V / 48V-15K	7.5 kW 5.5 kW
Vitesse / Couple 48V / 48V-15K <i>Drehzahl / Drehmoment 48V / 48V-15K</i> Speed range / Torque 48V / 48V-15K	10'000 min ⁻¹ / 47.7 Nm 15'000 min ⁻¹ / 17.5 Nm

Changeur d'outil - Werkzeugwechsler - Tool changer

ATC à bras oscillant <i>ATC mit Schwenkarm</i> Swing arm ATC	20
--	----





60 100 160

CNC CNC CNC

Centre d'usinage vertical
 Vertikaler Bearbeitungszenter
 Vertical machining center



Courses - <i>Verfahrwege</i> - Travels	60-CNC	100-CNC	160-CNC
Axes X / Y / Z <i>X-/ Y-/ Z-Achsen</i> X / Y / Z axis	600 / 540 / 540 mm	1'000 / 540 / 540 mm	1'600 / 700 / 635 mm
Table - <i>Tisch</i> - Table			
Longueur - Largeur <i>Länge - Breite</i> Length - Width	750 - 540 mm	1'120 - 540 mm	1'700 - 700 mm
Charge maximum admissible <i>Höchstgewicht der Stücke</i> Max weight on table	800 kg	800 kg	1'500 kg
Broche - <i>Spindel</i> - Spindle			
Cône <i>Konus</i> Taper	ISO/BT 40	ISO/BT 40	ISO/BT 40
Puissance du moteur <i>Motorleistung</i> Motor power	15 kW	15 kW	18.5 kW
Vitesse / Couple <i>Drehzahl / Drehmoment</i> Speed range / Torque	8'000 min ⁻¹ / 114 Nm	8'000 min ⁻¹ / 114 Nm	8'000 min ⁻¹ / 141 Nm
Changeur d'outil - <i>Werkzeugwechsler</i> - Tool changer			
Carrousel capacité Changeur vertical <i>Karussell Kapazität</i> <i>Vertikalwechsler</i> Standard carousel capacity Swing arm capacity	20 24 / 30 (option)	20 24 / 30 (option)	24 32 / 40 (option)





HSM 330 510

Centre de fraiseage
à haute vitesse

*Hochgeschwindigkeit
Bearbeitungszenter*

*High speed milling
center*



Courses - Verfahrweg - Travels	HSM 330	HSM 510
Axes X / Y / Z	330/410/330 mm	510/410/330 mm
Achsel X / Y / Z		
Axis X / Y / Z		
Broche - Spindel - Spindle		
Cône de broche	BBT30 / HSK A40	BBT30 / HSK A40
Spindelkonus		
Taper size		
Puissance/Couple en continu	20 Kw / 21.5 Nm	20 Kw / 21.5 Nm
Leistung/Drehmoment dauerbetrieb		
Power/Torque in continuous		
Vitesse de broche max.	24'000 min ⁻¹	24'000 min ⁻¹
Max. Spindeldrehzahl		
Spindle speed max.		
Avances - Vorschubgeschwindigkeiten - Feed		
Avance rapide	60 m / min	60 m / min
Eilgang		
Rapid feed		
Accélération	1.5 G	1.5 G
Beschleunigung		
Acceleration		
Précision (ISO-230) - Genauigkeit (ISO-230) - Accuracy (ISO-230)		
Précision de positionnement (X, Y, Z)	0.005 mm	0.005 mm
Positionierung (X, Y, Z)		
Positioning (X, Y, Z)		
Commande numérique CNC	Fanuc 0iMF	Fanuc 0iMF
Numerischen Steuerung		
CNC controller		





SPECIALIST OF HARD TURNING



202 TG



180-CCN



125-CCN



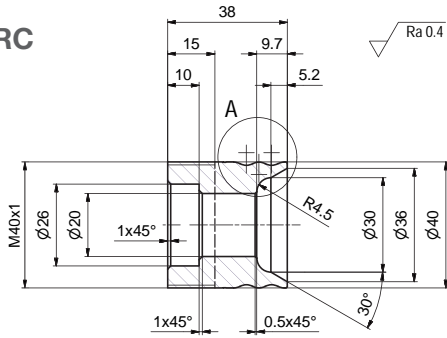
225 TM-CNC



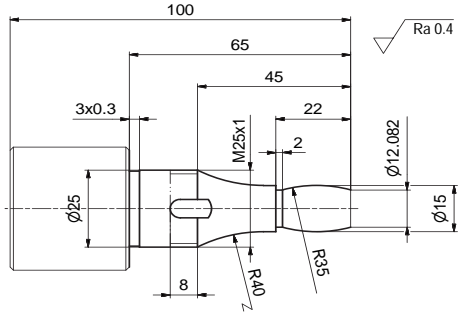
225 Tmi-CNC

Up to 65 ROCKWELL-HRC
 $Ra = 0,2 - 0,4$

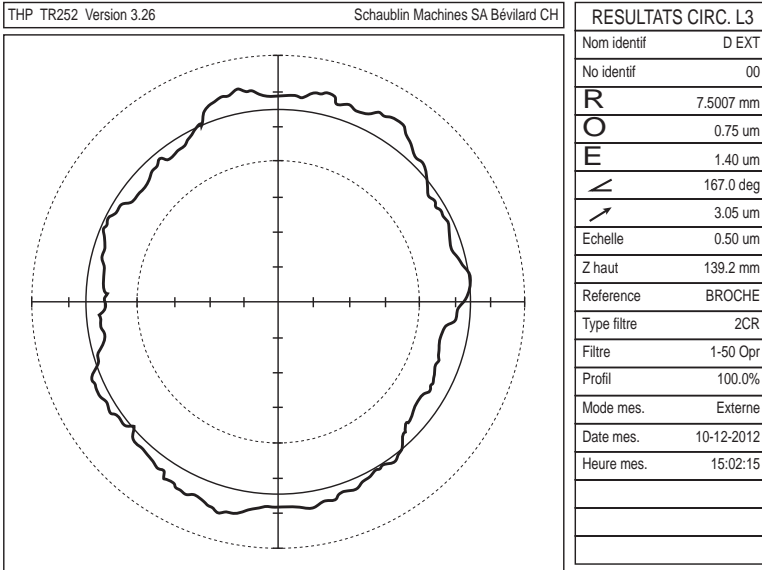
64 HRC



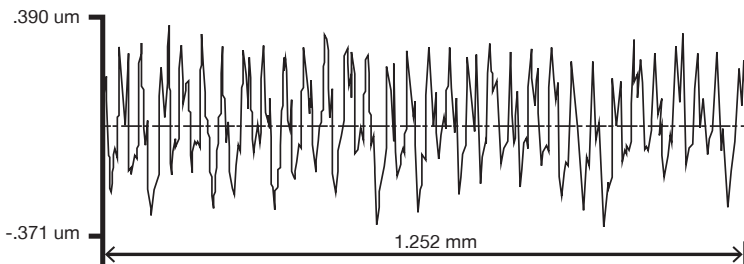
62 HRC



Talyrond



Roughness





Automation possible sur nos machines CNC sur demande.

Automation auf unseren CNC Maschinen möglich

Automatisation on our CNC machines possible



FANUC
Robotics