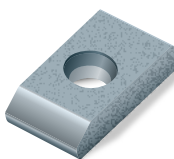
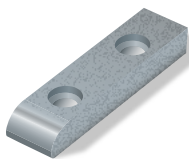


PeriGrind



**Erweiterte Möglichkeiten mit dem Peripherie-
Schleifbelag**



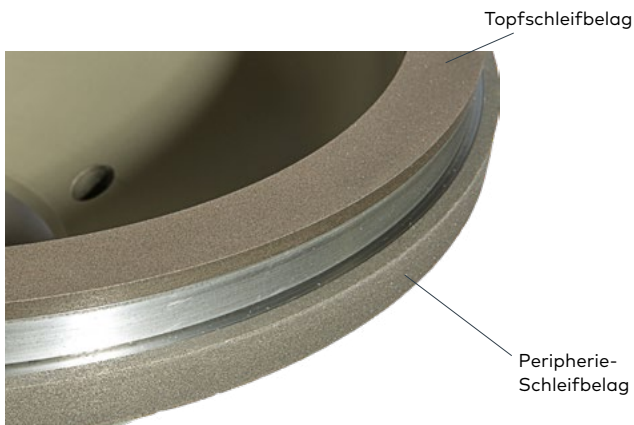
AGATHON

Erweiterte Möglichkeiten mit dem Peripherie Schleifbelag

Mit der Option PeriGrind erschliessen Sie sich alle Möglichkeiten der kombinierten Nutzung von Topf- und Periphereschleifbelag in einer Aufspannung. Erweitern Sie mit minimalem Aufwand Ihre verfahrenstechnischen Möglichkeiten, ohne auf die Vorteile der hoch produktiven Topfschleifscheibe zu verzichten.

Merkmale

- Schleifen mit Linienberührung mit dem Peripherie-Schleifbelag
- Der Peripheriebelag kann allein oder in Kombination mit Topf-Schleifbelag aufgebaut werden
- Abrichten des Peripheriebelages erfolgt mit externem CombiDress Abrichtgerät
- Konsistente Erweiterung der Programmiersyntax für das Schleifen von Ebenen, Kurvenzügen und Fasen mit der Peripheriebelag
- Messoption mit bestehenden Messtaster zur Belagsdickenkompensation
- Abrichtsteuerung für Peripheriebelag mit expliziten Aufruf- oder Intervallsteuerung
- Verfügbar auf Evo Combi und Evo Penta



Vorteile und Nutzen

Vorteile

- Einfaches und produktives Schleifen vielfältiger Geometrien
- Möglichkeit konkave Formen zu schleifen
- Die Syntax erlaubt einfache Erzeugung von Ebenen, Radienketten und Fasen
- Leistungsfähige Erweiterung der bewährten Agathon-Programmiersprache mit geringem Schulungsbedarf
- Transparente Berücksichtigung von Korrekturen
- Stabile Produktion durch Abrichtsteuerung
- Einfach nachrüstbar

Nutzen

- Speziell geeignet für die Produktion von Modulplatten mit Konkavradien und Fasen in einer Aufspannung
- Zusätzliche Einsatzmöglichkeiten für vorhandene Maschinen der Baureihen Combi Plus und Penta Plus
- Durch erweiterte Möglichkeiten flexiblere Ausnutzung Ihrer vorhandener Produktionskapazität



sales@agathon.ch | www.agathon.ch